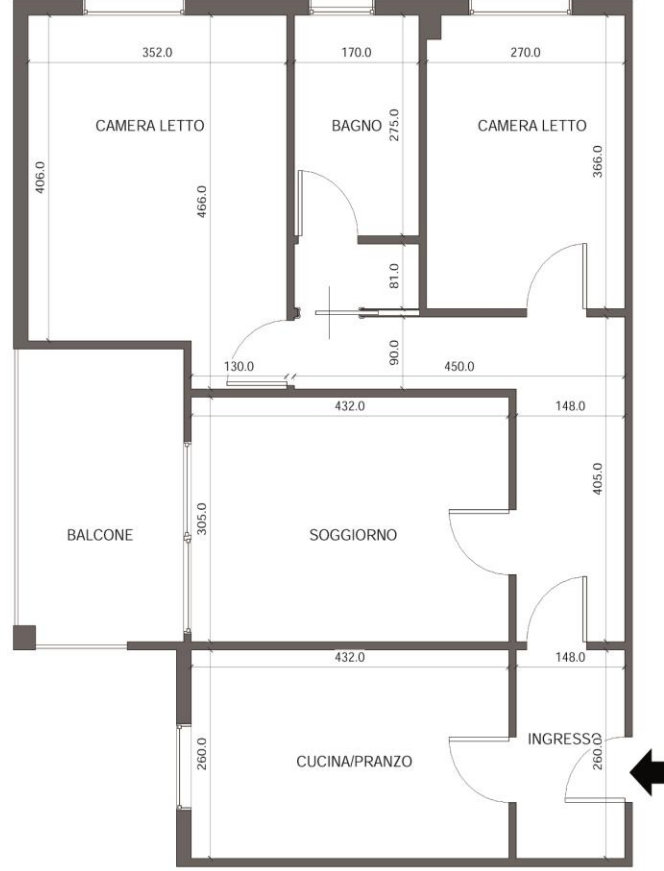
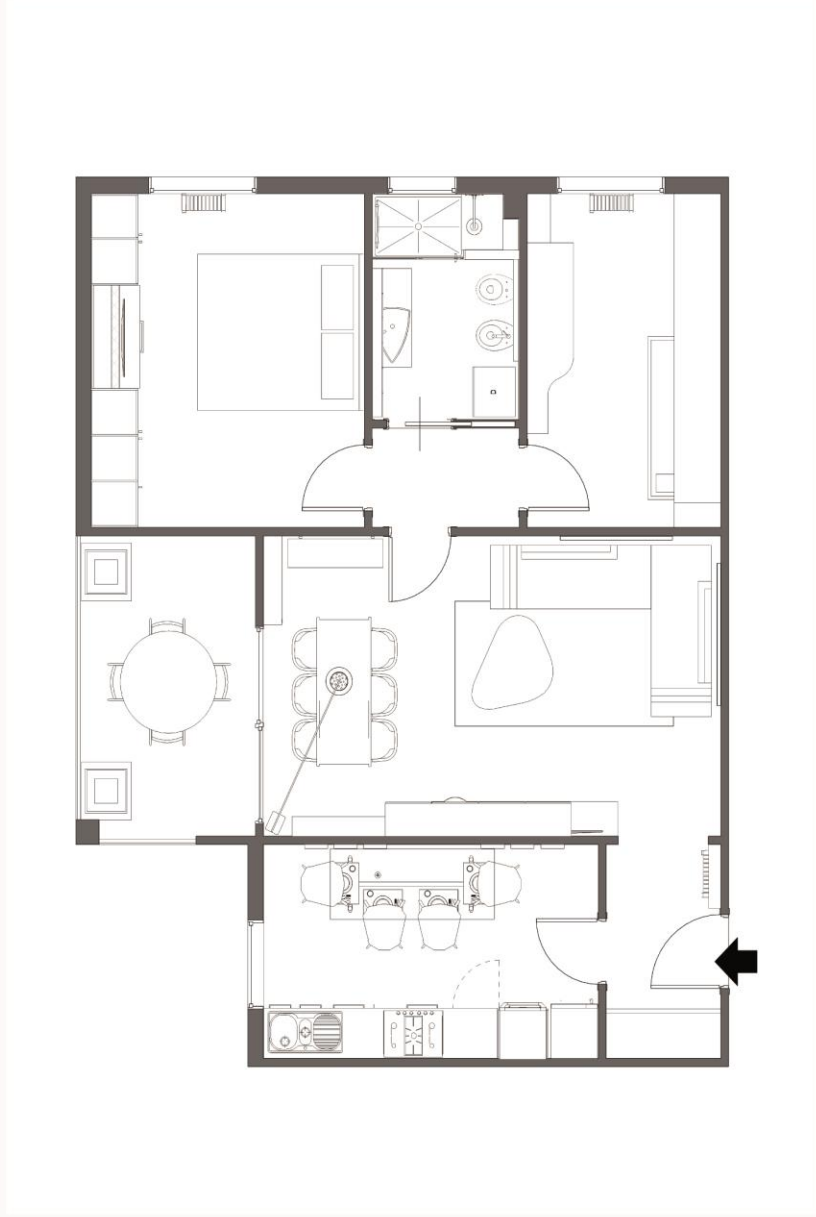


Pianta Stato di fatto



Pianta Progetto_ipotesi arredo





Progettazione
Ristrutturazione
Design

La richiesta del cliente: totale rivisitazione degli spazi esterni, riservando maggiore spazio alla zona giorno e alla seconda camera.

La nostra soluzione: la scelta di eliminare il lungo corridoio (dall'ingresso alla zona notte) ha regalato spazio aggiuntivo alla zona giorno, condotta alla zona notte da un piccolo e più snello disimpegno, in modo da lasciare un più ampio respiro alla seconda camera.

Il parquet a maxi listoni rende omogenea la pavimentazione di tutto l'appartamento.

In bagno il gress porcellanato è arricchito dalle piastrelle a effetto pietra del decorativo in cartongesso, che termina con la creazione di una nicchia nella doccia.

La disposizione in linea della cucina dona fruibilità allo spazio, in cui è stato inserito un secondo tavolo da pranzo.

La zona giorno è stata divisa in due ambienti distinti: il living con divano angolare, il mobile TV con libreria e l'area pranzo antistante la grande vetrata, per pranzi e cene di grande impatto.